

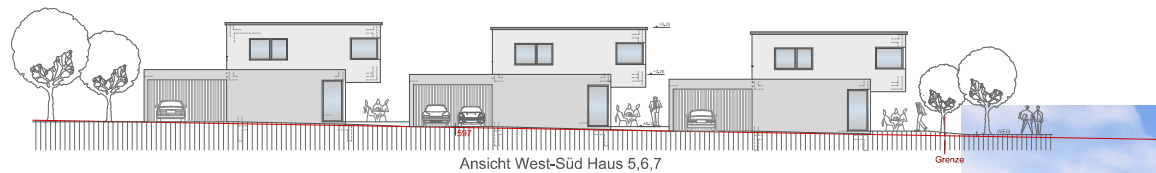
WOHNEN AM PARK NEUSTEINHOF

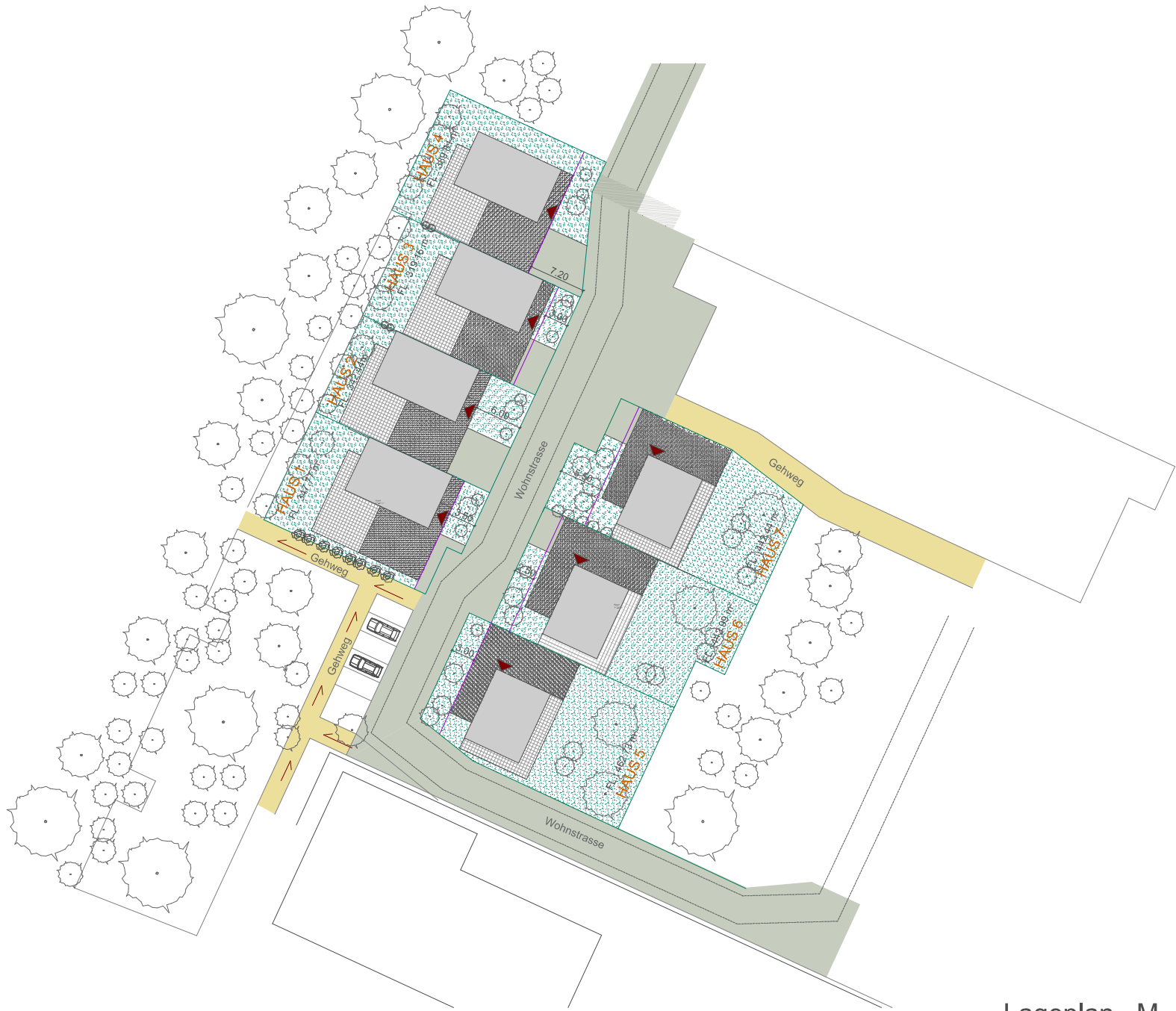
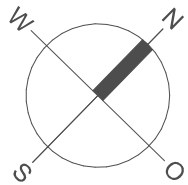
Steinfeld im Drautal

InterProject

Beratung & Projektbetreuung

Gruppenwohnbau _ Typologie II





Lageplan M - 1:500

Projekt:

Gruppenwohnbau STEINFELD



arch.di. reinhard suntinger
tresdorf 70,9833 rangersdorf
tel.: 0650 2315032

Eckdaten:

Haus 5, 6, 7

Wohnnutzfläche gesamt: 116.27 m²

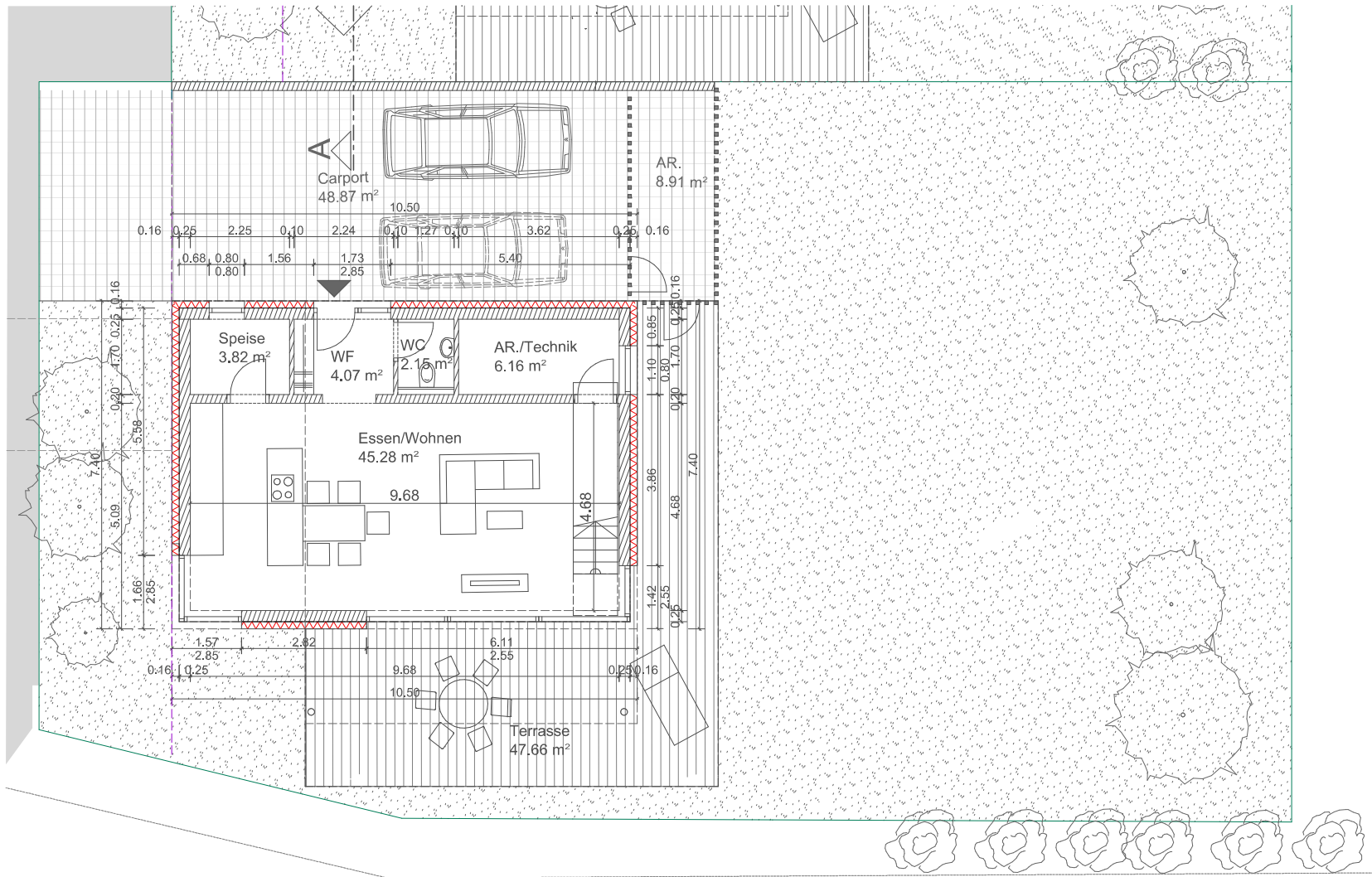
- Erdgeschoss: Nutzfläche = 64.49 m²

Offene Grundrisslösung mit teilw. überdachter und nicht einsehbarer Freiterrasse

- Obergeschoss: Nutzfläche= 51.78 m²

- Carport

Das Carport besteht aus 2 Abstellplätzen mit einer Nutzfläche von 45.75 m² und ist 3 - seitig geschlossen.
nach Osten ist es offen, inkl. einer abgeschlossenen Abstell- bzw. Freizeitbox mit einer Nutzfläche von 8.92 m² die vom Carport und Garten zugänglich ist.



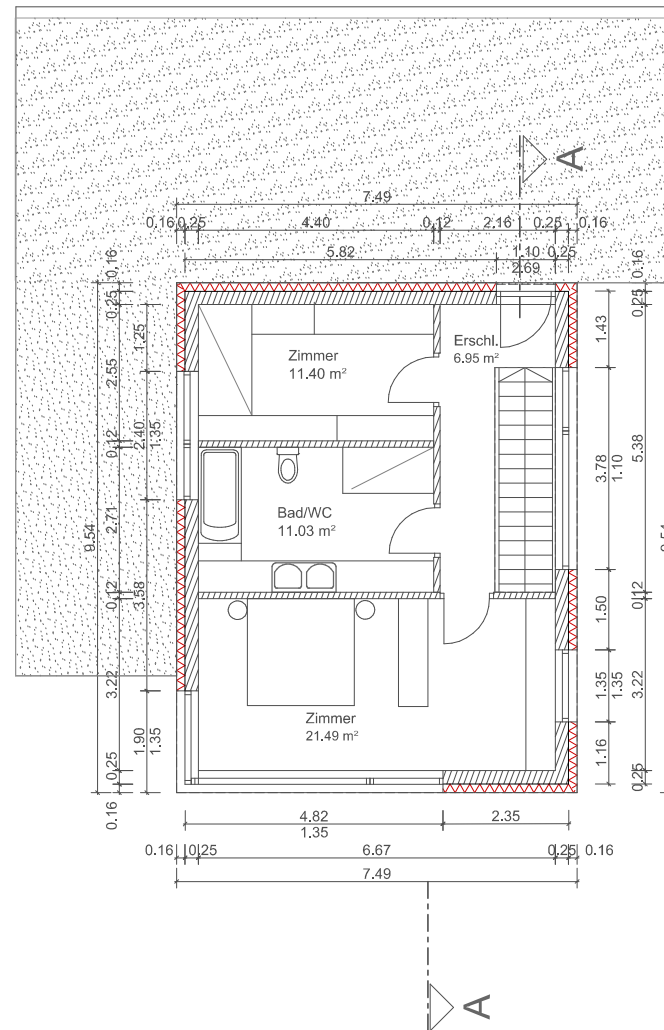
Haus 5,6,7 Erdgeschoss M - 1:100

Projekt:

Gruppenwohnbau STEINFELD



arch.di. reinhard suntinger
tresdorf 70,9833 rangersdorf
tel.: 0650 2315032



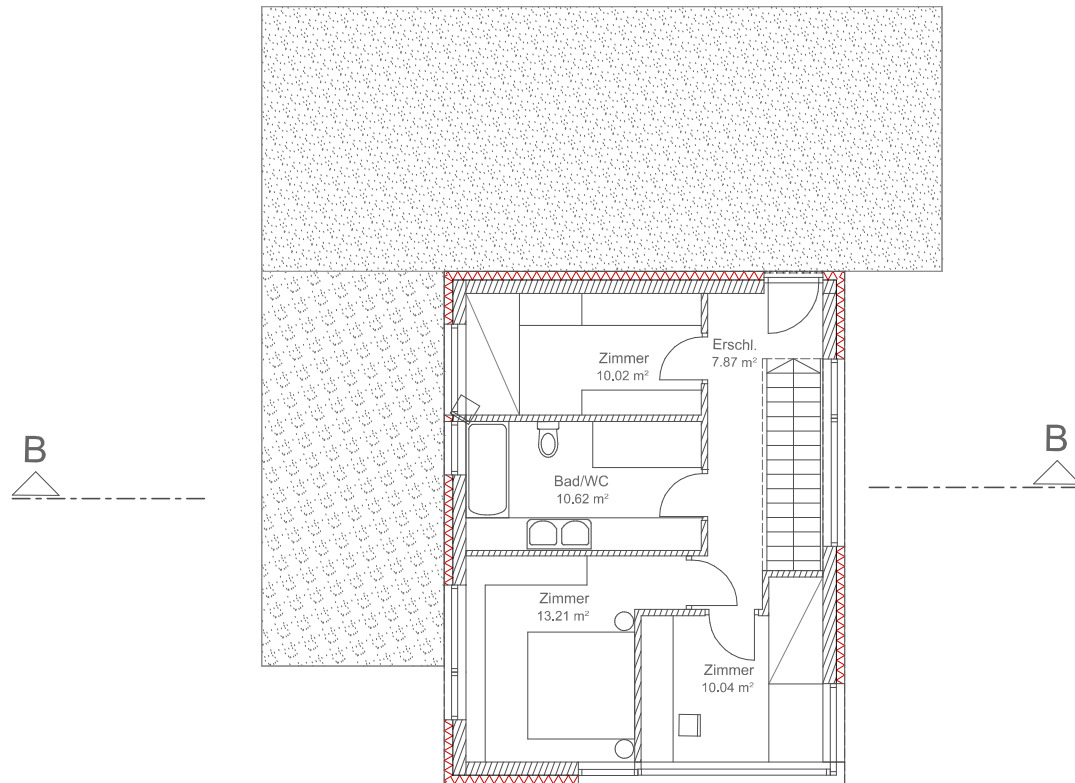
Haus 5,6,7 Obergeschoss M - 1:100

Projekt:

Gruppenwohnbau STEINFELD



arch.di. reinhard suntinger
tresdorf 70,9833 rangersdorf
tel.: 0650 2315032



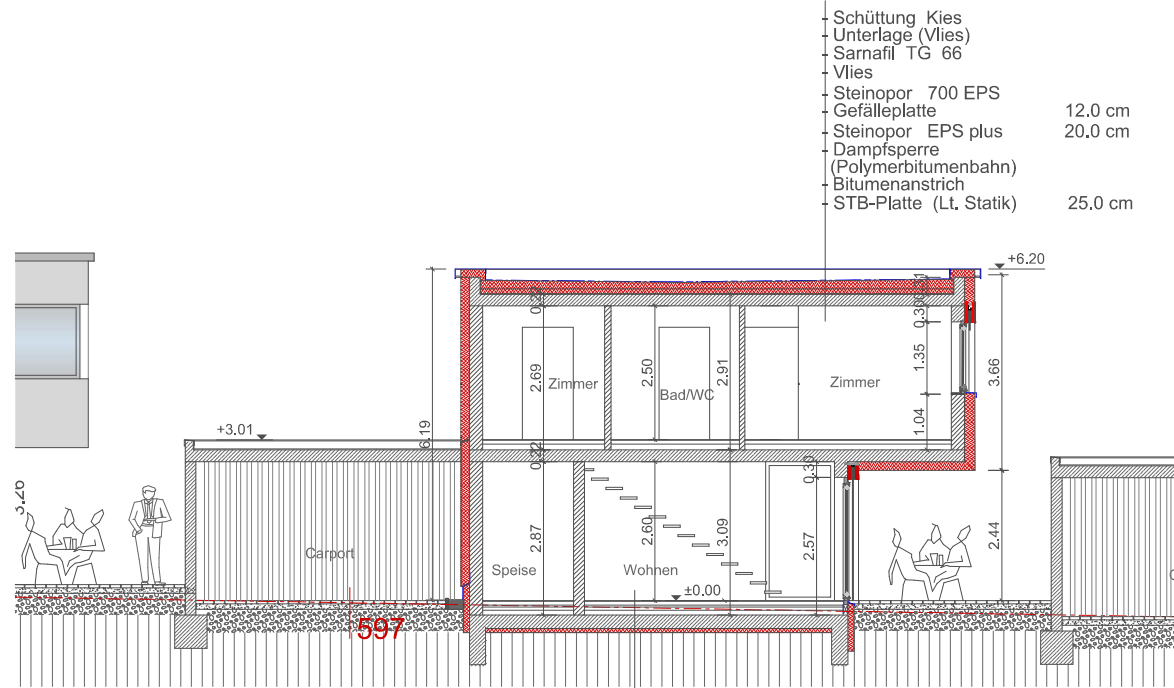
Variante:
 Haus 5,6,7 Obergeschoss M - 1:100

Projekt:

Gruppenwohnbau STEINFELD



arch.di. reinhard suntinger
 tresdorf 70,9833 rangersdorf
 tel.: 0650 2315032



- Schüttung Kies
- Unterlage (Vlies)
- Sarnafil TG 66
- Vlies
- Steinopor 700 EPS
- Gefälleplatte 12.0 cm
- Steinopor EPS plus 20.0 cm
- Dampfsperre (Polymerbitumenbahn)
- Bitumenanstrich
- STB-Platte (Lt. Statik) 25.0 cm

Schnitt Haus A-A 5,6,7

- Parkett (Eiche od. Esche) 1.5 cm
- Unterlage (vlies)
- Estrich 8.0 cm
- Folie (Polyethylenbahn)
- Trittsch.Dämmung(Isover Tango) 3.0 cm
- Primapor EPS-W 6.0 cm
- Röfix 831 isolierende isolierende Leichtschüttung-Granulat zementgeb. 8.5 cm
- STB-Platte (Lt. Statik) 25.0 cm
- XPS - G HFKW (25) 8.0 cm

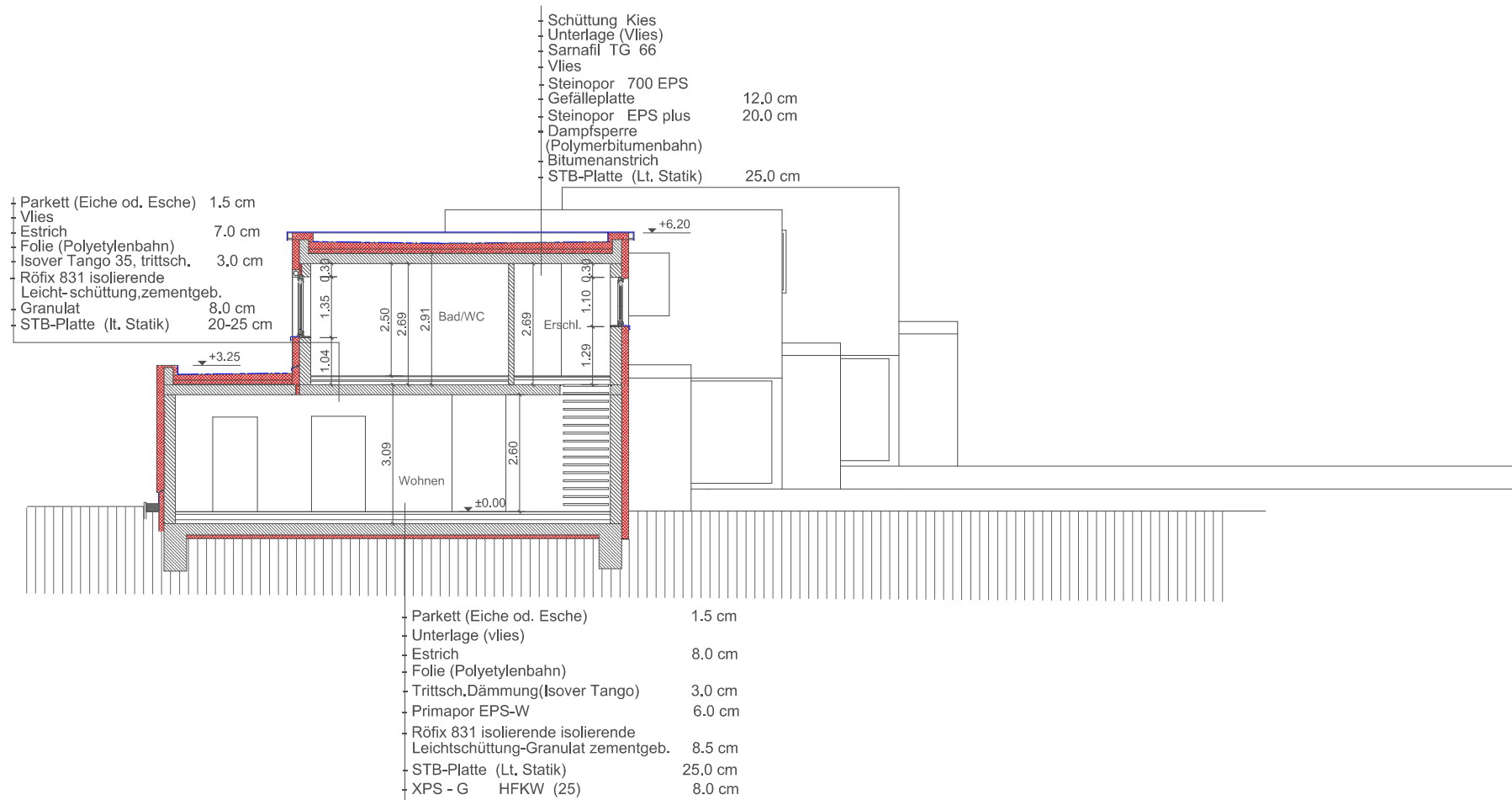
Haus 5,6,7 Schnitt A - A M - 1:100

Projekt:

Gruppenwohnbau STEINFELD



arch.di. reinhard suntinger
tresdorf 70,9833 rangersdorf
tel.: 0650 2315032



Schnitt B-B- Haus 5,6,7

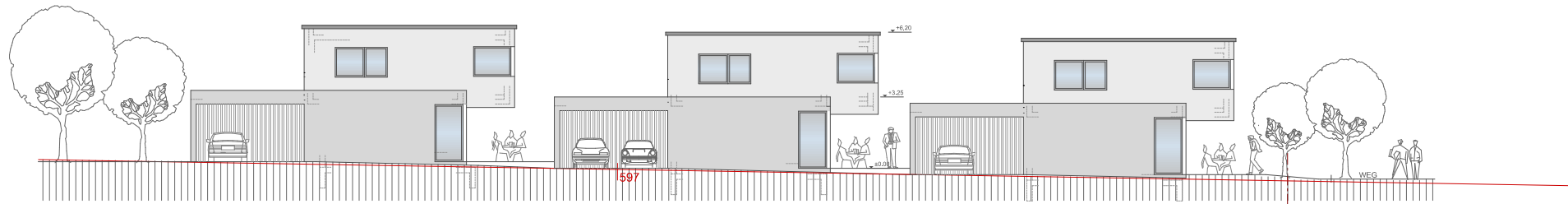
Schnitt B - B M - 1:100

Projekt:

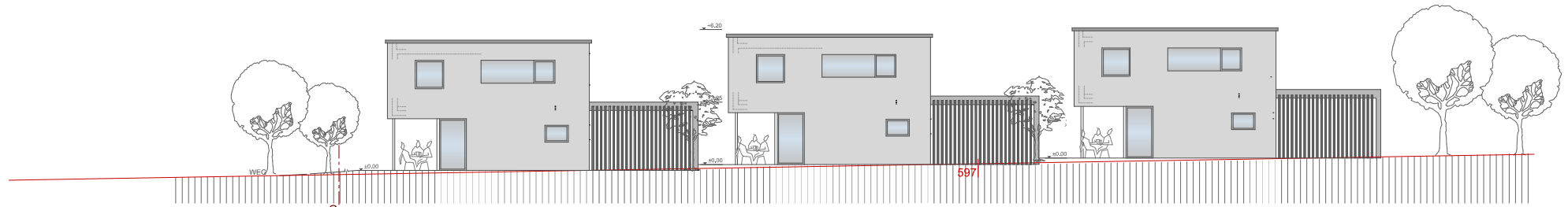
Gruppenwohnbau STEINFELD



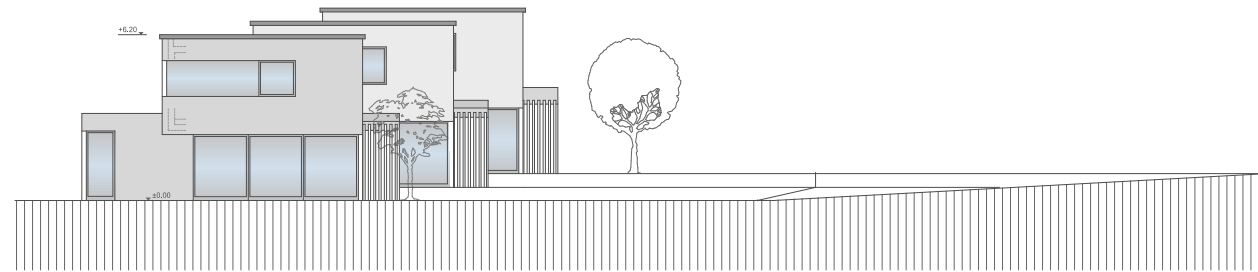
arch.di. reinhard suntinger
 tresdorf 70,9833 rangersdorf
 tel.: 0650 2315032



Ansicht West-Süd Haus 5,6,7



Ansicht Ost-Süd Haus 5,6,7



Ansicht Süd Haus 5,6,7

Ansichten M - 1:200

Projekt:

Gruppenwohnbau STEINFELD



arch.di. reinhard suntinger
tresdorf 70, 9833 rangersdorf
tel.: 0650 2315032